

Table S.A.M. Bois

Jean Prouvé, 1941

vitra.



In 1941 en 1942 werden in de ateliers van Jean Prouvé verschillende interieurprojecten voor het chemische concern Solvay gepland en uitgevoerd. Onder de vele ontwerpen uit die periode bevond zich ook een houten tafel die een uitstekend voorbeeld is van het design van Prouvé. Het verloop van de krachten en spanningen in de constructie komt duidelijk terug in de details van deze tafel, die alleen van de EM Table verschilt doordat de laatste metalen poten heeft. In de Tweede

Wereldoorlog, toen de Table S.A.M. Bois werd ontworpen, was er niet voldoende metaal voorhanden en daarom werden de poten van hout gemaakt.

De massief houten componenten van Table S.A.M. Bois zorgen voor een comfortabel en verfijnd uiterlijk dat tegenwicht biedt aan de technische nuchterheid van het ontwerp.

Materialen

- **Tafelblad:** 34 mm dik; massief geolied hout, naturel of donker gebeitst eiken met een beschermende naturel laklaag, of geoliede Amerikaanse notelaar.
- **Onderstel:** poten in dezelfde kleur als het tafelblad, massief geolied hout, naturel of donker gebeitst eiken met een beschermende naturel laklaag, of geoliede Amerikaanse notelaar; dwarsbalk van staalbuis met poedercoating (glad).
- **Herkomst van het hout:** eik (*Quercus robur*) uit West-Europa en/of Polen; Amerikaanse notelaar (*Juglans nigra*) uit de VS.

AFMETINGEN

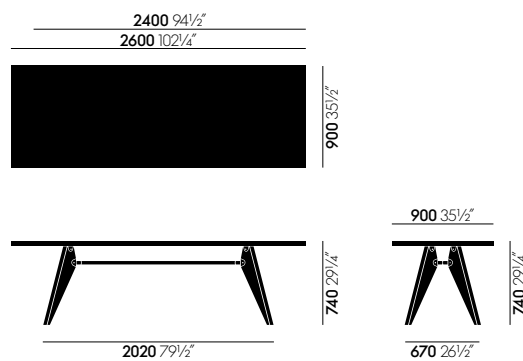
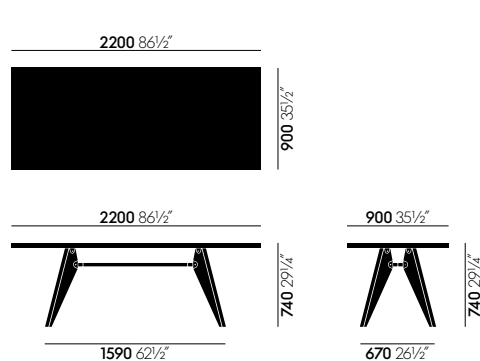
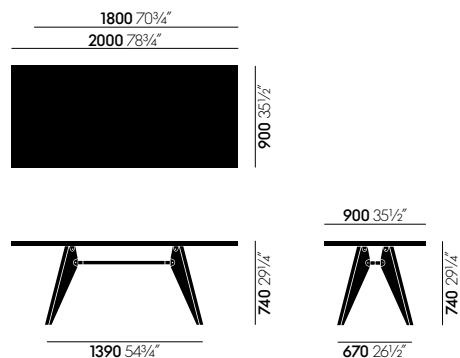
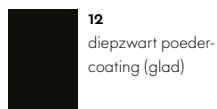
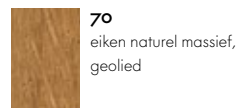


Table S.A.M. Bois

OPPERVLAKKEN EN KLEUREN



Tafelblad en poten

Verbindingselementen

